

STRUČNÝ NÁVOD K SYSTÉMU GOLMARSAFE

Tipy k nastavení a praktické otázky

Připravte zařízení a účet

1. Vyjměte všechna zařízení z obalů a položte je na rovnou plochu, abyste mohli naprogramovat celý poplašný systém.
2. Stáhněte si aplikaci „GOLMARSAFE“ z obchodu s aplikacemi (Google Play nebo Apple Store).
3. Abyste mohli aplikaci používat, musíte si vytvořit účet a přihlásit se.

Přidejte zařízení do svého poplachového systému

Postup přidání ústředny (CA-8100W):

1. Připojte ústřednu k síti pomocí:
 - SIM karta pro síť 4G bez PIN kódu;
 - Ethernetový síťový kabel.
2. Stiskněte tlačítko napájení na ústředně a počkejte 2 minuty, než se zařízení připojí ke cloudu.
3. Otevřete aplikaci, klepněte na symbol „+“ a zadejte název ústředny. Poté naskenujte QR kód nebo ručně zadejte ID zařízení.

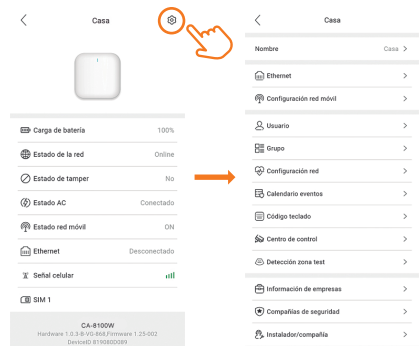
POZNÁMKA

Sada GOLMARSAFE obsahuje hlavní bezpečnostní zařízení, která jsou již propojena. Stačí pouze zaregistrovat ústřednu; zařízení se zobrazí automaticky po kliknutí na nabídku „Zařízení“ (Devices) v dolní části obrazovky. Pokud si zakoupíte další zařízení, postupujte podle pokynů v jeho návodu k použití a propojte jej s ústřednou.

4. Odstraňte izolátory z baterie každého zařízení podle návodu k použití.
5. Nainstalujte součásti na místa doporučená v návodu.

Programování

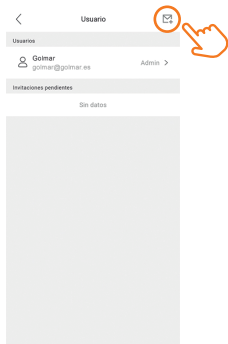
Vyberte svou instalaci → Stiskněte 'Zařízení' (Devices) → Vyber ústřednu → stiskni .



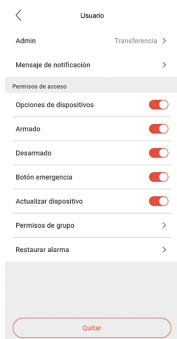
- Toto je nabídka systémového nastavení, kde lze provést většinu potřebných úprav.
- Nejzákladnější nastavení je následující:
 - Nastavení APN na SIM kartě:
Ústředna by měla automaticky rozpoznat APN vašeho operátora. Pokud se tak nestane, klikněte na „Mobilní síť“ (Cellular network) → Do pole „APN“ zadejte APN svého operátora. Tyto údaje uložte (může vám je sdělit váš mobilní operátor).

- Pozvat uživatele:

Stisknout Uživatele (User) → Stisknout '✉' → Zadejte e-mailovou adresu uživatele, kterého chcete přidat (všichni pozvaní uživatelé musí být v aplikaci zaregistrováni).



- Dále vyberte uživatele a nastavte mu oprávnění a oznámení. Vyberte skupinu s přístupovými právy (bude stejná jako u zařízení).



- Časové pásmo:

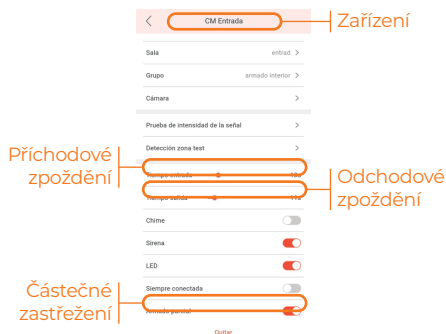
Vyberte časové pásmo pro svou oblast kliknutím na „Pokročilé možnosti“ (Advanced options) a poté na „Časové pásmo“ (Time zone). Toto nastavení je nezbytné pro správné fungování oznámení.

- Doba trvání sirény:

Délku trvání sirény nastavíte tak, že kliknete na „Pokročilé možnosti“ (Advanced options) a poté na „Nastavení služby“ (Service settings) → „Délka trvání sirény“ (Siren duration).

Programování zařízení

Chcete-li zařízení nakonfigurovat, musíte otevřít nastavení každého z nich a kliknout na ikonu '⚙️' → v této nabídce můžete nastavit různé parametry, jako jsou příchodové a odchodové zpoždění, částečné zastřežení atd.



Ovládání systému

V podnabídce „Ovládání“ (Control) se zobrazí dálkové ovládání se čtyřmi tlačítky: otevřený zámek, zavřený zámek, domeček a SOS.

Stiskněte požadovanou funkci a stav systému se změní podle vašeho výběru.



- **Úplné zastřežení** → Zastřeží celý systém
- **Odstřežení** → Odstřeží systém.
- **Částečné zastřežení** → Zastřeží prvky, které mají nastaveno částečné zastřežení.
- **Nouze (SOS)** → Nastavitelné tlačítko pro různé druhy nouzových situací.